

見積参考資料

工事名 R8徳耕 広域 徳島東部4期 1の5 工区路床工事

◇経費情報

工種区分	鋼橋製作架設工事
単価地区	徳島3
単価使用年月	令和8年5月
施工地域区分	中山間地域
前金支出割合	35%を超え 40%以下の場合
契約保証	金銭的保証を必要とする場合
現場環境改善費	計上しない
週休2日確保工事 に係る経費補正	週休2日(月単位)

注意

「見積参考資料」は入札参加者の迅速で適正な工事費の見積りのための一資料であり、請負契約を拘束するものではない。

事業名	広域営農団地農道整備事業 徳島東部4期地区
工事名	R 8 徳耕 広域 徳島東部4期 1の5工区路床工事

項目名	内容
事業主体名	徳島農林事務所 農村整備第一
事業名	広域営農団地農道整備事業
地区名	徳島東部4期地区
工事名	R 8 徳耕 広域 徳島東部4期 1の5工区路床工事
施工場所	勝浦郡勝浦町
工事番号	
工事区分	
積算区分	当初積算
地域区分	徳島県
地区区分	徳島3
工期	
積算体系年月	令和8年3月
単価期適用年月	令和8年5月 A
歩掛期適用年番号	
電力会社名	

事業名	広域営農団地農道整備事業 徳島東部4期地区
工事名	R 8 徳耕 広域 徳島東部4期 1の5工区路床工事

項目名	内容
工事名	
工事区分	
積算区分	
積算体系区分	【鋼橋製作架設工事】R8.5.1~
工種区分	鋼橋製作架設工事
工種体系区分	
工事工種体系年番号	
契約保証費	
前払金支出割合	35%を超え40%以下
電力区分	低圧・業者持・1年未満
週休2日補正	4週8休以上(月単位)
熱中症対策補正(現場管理費)	0.00%
施工地域区分	中山間地域
現場環境改善費の計上	しない
3次元出来形管理補正(共通仮設費)	補正なし
3次元出来形管理補正(現場管理費)	補正なし

事業名	広域営農団地農道整備事業 徳島東部4期地区
工事名	R8徳耕 広域 徳島東部4期 1の5工区路床工事

項目名	数量	単位	金額	備考
1 工事価格				
2 ・工事原価				
3 ・ ・工場製作原価				
4 純工事費(製作)				
5 ・ ・ ・直接製作費				
6 ・ ・ ・ ・直接製作費(材料費)	1.000	式		
7 ・ ・ ・ ・直接製作費(塗装費)	1.000	式		
8 ・ ・ ・ ・間接製作費				
9 ・ ・ ・ ・工場管理費				
10 ・ ・架設工事原価				
11 純工事費(架設)				
12 ・ ・ ・直接工事費	1.000	式		
13 ・ ・ ・ ・間接工事費				
14 ・ ・ ・ ・共通仮設費				

事業名	広域営農団地農道整備事業 徳島東部4期地区
工事名	R8徳耕 広域 徳島東部4期 1の5工区路床工事

項目名	数量	単位	金額	備考
15 運搬費～営繕費等				
16 現場管理費				
17 ・一般管理費等				
18 法定福利費概算額(工事価格の内数)				

事業名	広域営農団地農道整備事業 徳島東部4期地区
工事名	R 8 徳耕 広域 徳島東部4期 1の5工区路床工事

工 種 名 称	数 量	単 位	金 額	備 考
直接工事費内訳				
直接工事費	1.000	式		
・現場塗装費	1.000	式		
・ ・ 前処理費	1.000	式		
・ ・ ・ 現場プラスト処理費	1.000	式		
・ ・ 現場塗装費	1.000	式		
・ ・ ・ 現場塗装費 F-13	1.000	式		
・鋼管杭打設	1.000	式		
・ ・ 鋼管杭打設	1.000	式		
・ ・ ・ AP1鋼管杭打設	1.000	式		
・ ・ ・ AP2鋼管杭打設	1.000	式		
・ ・ ・ 杭頭切断工	1.000	式		
・ ・ ・ 継手溶接 杭継ぎ部(地中)	1.000	式		
・ ・ ・ 杭先端穴明工	1.000	式		
・ ・ ・ 杭頭ブロック設置	1.000	式		

事業名	広域営農団地農道整備事業 徳島東部4期地区
工事名	R 8 徳耕 広域 徳島東部4期 1の5工区路床工事

名称(規格)	数量	単位	単価	金額	備考
直接製作費(材料費)					
・主要材料費	1.000	式			
・ ・大型材片材料費	1.000	式			
・ ・ ・ 400材・490材材料費	1.000	式			1 式当たり
鋼管杭 SKK490 エキストラ加工込み,ガーダー形式,鋼管,,	3,864.000	kg			単 A S 単 26号
鋼橋用副資材費	1.000	式			単 A X 単 1号
合 計					
・ ・ 購入品	1.000	式			
・ ・ ・ 鋳鋼杭頭ブロック 500×14mm用	2.000	個			1 個当たり
鋳鋼杭頭ブロック	1.000	個			単 A S 単 7号
合 計					
・ ・ ・ 可動ゴム支承装置	3.000	個			1 個当たり
可動ゴム支承装置 205×43(W=112.8kg),,	1.000	個			単 A S 単 8号
合 計					

事業名	広域営農団地震道整備事業 徳島東部4期地区				
工事名	R8徳耕 広域 徳島東部4期 1の5工区路床工事				

名称(規格)	数量	単位	単価	金額	備考
直接工事費					
・現場塗装費	1.000	式			
・ ・ 前処理費	1.000	式			
・ ・ ・ 現場プラスト処理費	1.800	m ²			1 m ² 当たり
現場プラスト処理	1.000	m ²			単A T単 2号
合 計					
・ ・ 現場塗装費	1.000	式			
・ ・ ・ 現場塗装費 F-13	1.800	m ²			1 m ² 当たり
現場塗装 外面F-13	1.000	m ²			単A T単 1号
合 計					
・ 鋼管杭打設	1.000	式			
・ ・ 鋼管杭打設	1.000	式			
・ ・ ・ AP1鋼管杭打設	1.000	本			1 本当たり
AP1基礎杭打設 B工法(ボ-リングマシン工法),鋼管杭,30kW級,モルタル,430<(D) 510, L 10	1.000	本			単A S単 23号
合 計					

事業名	広域営農団地震道整備事業 徳島東部4期地区
工事名	R8徳耕 広域 徳島東部4期 1の5工区路床工事

名称(規格)	数量	単位	単価	金額	備考
・・・ AP2鋼管杭打設	1.000	本			1本当たり
AP2基礎杭打設 B工法(ボ-リングマシン工法), 鋼管杭, 30kW級, モルタル, 430 < (D) 510, L 10	1.000	本			単A S単 24号
合 計					
・・・ 杭頭切断工	3.100	m			1 m当たり
ガス切断 13~17mm	1.000	m			単A S単 1号
合 計					
・・・ 継手溶接 杭継ぎ部(地中)	1.600	m			1 m当たり
現場溶接	1.000	m			単A T単 3号
合 計					
・・・ 杭先端穴明工	6.000	箇所			1箇所当たり
杭先端穴明工 3カ所/本,,	1.000	箇所			単A S単 19号
合 計					
・・・ 杭頭ブロック設置	2.000	基			1基当たり
杭頭ブロック設置	1.000	基			単A T単 4号

事業名	広域営農団地農道整備事業 徳島東部4期地区
工事名	R8徳耕 広域 徳島東部4期 1の5工区路床工事

名称(規格)	数量	単位	単価	金額	備考
合計					
・・・ ゴム支承装置取付	3.000	個			1 個当たり
可動ゴム支承装置取付	1.000	個			単A S単 20号
合計					
・輸送費	1.000	式			
・・・ 鋼管杭輸送費	1.000	式			
・・・ 鋼管杭輸送費	1.000	式			1 式当たり
鋼管杭輸送費	1.000	式			単A S単 21号
合計					
・・・ 資材輸送費	1.000	式			1 式当たり
輸送費(鋼橋) トラス・アーチ・ラーメン,28,4,147,,	1.000	式			単A S単 27号
合計					
・仮設費	1.000	式			
・・・ 仮設費	1.000	式			

事業名	広域営農団地農道整備事業 徳島東部4期地区				
工事名	R8徳耕 広域 徳島東部4期 1の5工区路床工事				

コード	名称	数量	単位	単価	金額	備考
	*** S単 - 1号 ***					
	ガス切断		m		100.000 m	当たり算出
	ガス切断 13~17mm			基本給時間:8.0 深夜時間:0.0	超勤時間:0.0 週休:月単位	
	1)板厚区分(mm)	13~17mm		時間的制約:なし 夜間制約作業時間:0.0	制約作業時間:0.0	
	酸素ガス ボンベ	25.950	m3			
	アセチレンガス ボンベ	11.820	kg			
	雑品 5%	0.050				
	溶接工	5.670	人			
	普通作業員	5.670	人			
	合計					算出数量 100.000 m
	単価		m			
	*** S単 - 2号 ***					
	橋りょう塗装工		人		1.000 人	当たり算出
	橋りょう塗装工			基本給時間:8.0 深夜時間:0.0	超勤時間:0.0 週休:補正なし	
	1)労務コード 2)労務単価算定区分			時間的制約:なし 夜間制約作業時間:0.0	制約作業時間:0.0	
	橋りょう塗装工	1.000	人			
	合計					算出数量 1.000 人

事業名	広域営農団地震道整備事業 徳島東部4期地区				
工事名	R8徳耕 広域 徳島東部4期 1の5工区路床工事				

コード	名称	数量	単位	単価	金額	備考
	単 価					
	*** S単 - 3号 ***					
	橋りょう塗装工		人		1.000 人	当たり算出
	橋りょう塗装工			基本給時間:8.0 深夜時間:0.0	超勤時間:0.0 週休:月単位	
	1)労務コード 2)労務単価算定区分			時間的制約:なし 夜間制約作業時間:0.0	制約作業時間:0.0	
	橋りょう塗装工	1.000	人			
	合 計					算出数量 1.000 人
	単 価					
	*** S単 - 4号 ***					
	橋りょう世話役		人		1.000 人	当たり算出
	橋りょう世話役			基本給時間:8.0 深夜時間:0.0	超勤時間:0.0 週休:月単位	
	1)労務コード 2)労務単価算定区分			時間的制約:なし 夜間制約作業時間:0.0	制約作業時間:0.0	
	橋りょう世話役	1.000	人			
	合 計					算出数量 1.000 人
	単 価					

事業名	広域営農団地震道整備事業 徳島東部4期地区				
工事名	R8徳耕 広域 徳島東部4期 1の5工区路床工事				

コード	名称	数量	単位	単価	金額	備考
	*** S単 - 5号 ***					
	橋りょう特殊工		人		1.000	人 当たり算出
	橋りょう特殊工			基本給時間:8.0 深夜時間:0.0	超勤時間:0.0 週休:月単位	
	1)労務コード 2)労務単価算定区分			時間的制約:なし 夜間制約作業時間:0.0	制約作業時間:0.0	
	橋りょう特殊工	1.000	人			
	合計					算出数量 1.000 人
	単 価					
	*** S単 - 6号 ***					
	普通作業員		人		1.000	人 当たり算出
	普通作業員			基本給時間:8.0 深夜時間:0.0	超勤時間:0.0 週休:月単位	
	1)労務コード 2)労務単価算定区分			時間的制約:なし 夜間制約作業時間:0.0	制約作業時間:0.0	
	普通作業員	1.000	人			
	合計					算出数量 1.000 人
	単 価					
	*** S単 - 7号 ***					
	鑄鋼杭頭ブロック		個		1.000	各単位 当たり算出

事業名	広域営農団地震道整備事業 徳島東部4期地区				
工事名	R 8 徳耕 広域 徳島東部4期 1の5工区路床工事				

コード	名称	数量	単位	単価	金額	備考
	鋳鋼杭頭ブロック			基本給時間:8.0 深夜時間:0.0	超勤時間:0.0 週休:補正なし	
	1)資材区分 2)地域資材単価コード(P) 3)地区資材単価コード(J) 4)施設機械資材単価コード(K)			時間的制約:なし 夜間制約作業時間:0.0	制約作業時間:0.0	
	鋳鋼杭頭ブロック	1.000	個			
	合計					算出数量 1.000 各単位
	単価					
	*** S単 - 8号 ***					
	可動ゴム支承装置		個		1.000 各単位	当たり算出
	可動ゴム支承装置 205 x 43(W=112.8kg),,			基本給時間:8.0 深夜時間:0.0	超勤時間:0.0 週休:補正なし	
	1)資材区分 2)地域資材単価コード(P) 3)地区資材単価コード(J) 4)施設機械資材単価コード(K)			時間的制約:なし 夜間制約作業時間:0.0	制約作業時間:0.0	
	可動ゴム支承装置 205 x 43(W=112.8kg)	1.000	個			
	合計					算出数量 1.000 各単位
	単価					
	*** S単 - 9号 ***					
	工場塗装		m ²		1.000 各単位	当たり算出

事業名	広域営農団地農道整備事業 徳島東部4期地区				
工事名	R 8 徳耕 広域 徳島東部4期 1の5工区路床工事				

コード	名称	数量	単位	単価	金額	備考
	工場塗装 C-5			基本給時間:8.0 深夜時間:0.0	超勤時間:0.0 週休:補正なし	
	1)資材区分 2)地域資材単価コード(P) 3)地区資材単価コード(J) 4)施設機械資材単価コード(K)			時間的制約:なし 夜間制約作業時間:0.0	制約作業時間:0.0	
	工場塗装 C-5	1.000	m ²			
	合計					算出数量 1.000 各単位
	単価					
	*** S単 - 10号 ***					
	現場プラスト		m ²		1.000 各単位	当たり算出
	現場プラスト 材工共			基本給時間:8.0 深夜時間:0.0	超勤時間:0.0 週休:月単位	
	1)資材区分 2)地域資材単価コード(P) 3)地区資材単価コード(J) 4)施設機械資材単価コード(K)			時間的制約:なし 夜間制約作業時間:0.0	制約作業時間:0.0	
	現場プラスト 材工共	1.000	m ²			
	合計					算出数量 1.000 各単位
	単価					
	*** S単 - 11号 ***					
	有機ジンクリッチペイント		kg		1.000 各単位	当たり算出

事業名	広域営農団地農道整備事業 徳島東部4期地区				
工事名	R8徳耕 広域 徳島東部4期 1の5工区路床工事				

コード	名称	数量	単位	単価	金額	備考
	有機ジンクリッチペイント			基本給時間:8.0 深夜時間:0.0	超勤時間:0.0 週休:月単位	
	1)資材区分 2)地域資材単価コード(P) 3)地区資材単価コード(J) 4)施設機械資材単価コード(K)			時間的制約:なし 夜間制約作業時間:0.0	制約作業時間:0.0	
	有機ジンクリッチペイント	1.000	kg			
	合計					算出数量 1.000 各単位
	単価					
	*** S単 - 12号 ***					
	ジンクリッチプライマー用シンナー		L		1.000 各単位	当たり算出
	ジンクリッチプライマー用シンナー			基本給時間:8.0 深夜時間:0.0	超勤時間:0.0 週休:月単位	
	1)資材区分 2)地域資材単価コード(P) 3)地区資材単価コード(J) 4)施設機械資材単価コード(K)			時間的制約:なし 夜間制約作業時間:0.0	制約作業時間:0.0	
	ジンクリッチプライマー用シンナー	1.000	L			
	合計					算出数量 1.000 各単位
	単価					
	*** S単 - 13号 ***					
	変性エポキシ樹脂塗料下塗		kg		1.000 各単位	当たり算出

事業名	広域営農団地農道整備事業 徳島東部4期地区				
工事名	R8徳耕 広域 徳島東部4期 1の5工区路床工事				

コード	名称	数量	単位	単価	金額	備考
	変性エポキシ樹脂塗料下塗			基本給時間:8.0 深夜時間:0.0	超勤時間:0.0 週休:月単位	
	1)資材区分			時間的制約:なし	制約作業時間:0.0	
	2)地域資材単価コード(P)			夜間制約作業時間:0.0		
	3)地区資材単価コード(J)					
	4)施設機械資材単価コード(K)					
	変性エポキシ樹脂塗料下塗	1.000	kg			
	合計					算出数量 1.000 各単位
	単価					
	*** S単 - 14号 ***					
	エポキシ樹脂塗料下塗シンナー		L		1.000 各単位	当たり算出
	エポキシ樹脂塗料下塗シンナー			基本給時間:8.0 深夜時間:0.0	超勤時間:0.0 週休:月単位	
	1)資材区分			時間的制約:なし	制約作業時間:0.0	
	2)地域資材単価コード(P)			夜間制約作業時間:0.0		
	3)地区資材単価コード(J)					
	4)施設機械資材単価コード(K)					
	エポキシ樹脂塗料下塗シンナー	1.000	L			
	合計					算出数量 1.000 各単位
	単価					
	*** S単 - 15号 ***					
	ふっ素樹脂塗料用中塗		kg		1.000 各単位	当たり算出

事業名	広域営農団地農道整備事業 徳島東部4期地区				
工事名	R8徳耕 広域 徳島東部4期 1の5工区路床工事				

コード	名称	数量	単位	単価	金額	備考
	ふっ素樹脂塗料用中塗			基本給時間:8.0 深夜時間:0.0	超勤時間:0.0 週休:月単位	
	1)資材区分 2)地域資材単価コード(P) 3)地区資材単価コード(J) 4)施設機械資材単価コード(K)			時間的制約:なし 夜間制約作業時間:0.0	制約作業時間:0.0	
	ふっ素樹脂塗料用中塗	1.000	kg			
	合計					算出数量 1.000 各単位
	単価					
	*** S単 - 16号 ***					
	ふっ素樹脂塗料用シンナー中塗り用		L		1.000 各単位	当たり算出
	ふっ素樹脂塗料用シンナー中塗り用			基本給時間:8.0 深夜時間:0.0	超勤時間:0.0 週休:月単位	
	1)資材区分 2)地域資材単価コード(P) 3)地区資材単価コード(J) 4)施設機械資材単価コード(K)			時間的制約:なし 夜間制約作業時間:0.0	制約作業時間:0.0	
	ふっ素樹脂塗料用シンナー中塗り用	1.000	L			
	合計					算出数量 1.000 各単位
	単価					
	*** S単 - 17号 ***					
	ふっ素樹脂塗料上塗		kg		1.000 各単位	当たり算出

事業名	広域営農団地農道整備事業 徳島東部4期地区				
工事名	R8徳耕 広域 徳島東部4期 1の5工区路床工事				

コード	名称	数量	単位	単価	金額	備考
	ふっ素樹脂塗料上塗			基本給時間:8.0 深夜時間:0.0	超勤時間:0.0 週休:月単位	
	1)資材区分 2)地域資材単価コード(P) 3)地区資材単価コード(J) 4)施設機械資材単価コード(K)			時間的制約:なし 夜間制約作業時間:0.0	制約作業時間:0.0	
	ふっ素樹脂塗料上塗	1.000	kg			
	合計					算出数量 1.000 各単位
	単価					
	*** S単 - 18号 ***					
	ふっ素樹脂塗料用シンナー上塗り用		L		1.000 各単位	当たり算出
	ふっ素樹脂塗料用シンナー上塗り用			基本給時間:8.0 深夜時間:0.0	超勤時間:0.0 週休:月単位	
	1)資材区分 2)地域資材単価コード(P) 3)地区資材単価コード(J) 4)施設機械資材単価コード(K)			時間的制約:なし 夜間制約作業時間:0.0	制約作業時間:0.0	
	ふっ素樹脂塗料用シンナー上塗り用	1.000	L			
	合計					算出数量 1.000 各単位
	単価					
	*** S単 - 19号 ***					
	杭先端穴明工		箇所		1.000 各単位	当たり算出

事業名	広域営農団地震道整備事業 徳島東部4期地区				
工事名	R8徳耕 広域 徳島東部4期 1の5工区路床工事				

コード	名称	数量	単位	単価	金額	備考
	杭先端穴明工 3力所/本,,			基本給時間:8.0 深夜時間:0.0	超勤時間:0.0 週休:月単位	
	1)資材区分 2)地域資材単価コード(P)			時間的制約:なし 夜間制約作業時間:0.0	制約作業時間:0.0	
	3)地区資材単価コード(J) 4)施設機械資材単価コード(K)					
	杭先端穴明工 3力所/本	1.000	箇所			
	合計					算出数量 1.000 各単位
	単価					
	*** S単 - 20号 ***					
	可動ゴム支承装置取付		個		1.000 各単位	当たり算出
	可動ゴム支承装置取付 ,,			基本給時間:8.0 深夜時間:0.0	超勤時間:0.0 週休:月単位	
	1)資材区分 2)地域資材単価コード(P)			時間的制約:なし 夜間制約作業時間:0.0	制約作業時間:0.0	
	3)地区資材単価コード(J) 4)施設機械資材単価コード(K)					
	可動ゴム支承装置取付	1.000	個			
	合計					算出数量 1.000 各単位
	単価					
	*** S単 - 21号 ***					
	鋼管杭輸送費		式		1.000 各単位	当たり算出

事業名	広域営農団地農道整備事業 徳島東部4期地区				
工事名	R 8 徳耕 広域 徳島東部4期 1の5工区路床工事				

コード	名称	数量	単位	単価	金額	備考
	鋼管杭輸送費			基本給時間:8.0 深夜時間:0.0	超勤時間:0.0 週休:月単位	
	1)資材区分 2)地域資材単価コード(P) 3)地区資材単価コード(J) 4)施設機械資材単価コード(K)			時間的制約:なし 夜間制約作業時間:0.0	制約作業時間:0.0	
	鋼管杭輸送費	1.000	式			
	合計					算出数量 1.000 各単位
	単価					
	*** S単 - 22号 ***					
	支保工足場工		空m3		1.000 各単位	当たり算出
	支保工足場工 YTロック同等品以上			基本給時間:8.0 深夜時間:0.0	超勤時間:0.0 週休:月単位	
	1)資材区分 2)地域資材単価コード(P) 3)地区資材単価コード(J) 4)施設機械資材単価コード(K)			時間的制約:なし 夜間制約作業時間:0.0	制約作業時間:0.0	
	支保工足場工 YTロック同等品以上	1.000	空m3			
	合計					算出数量 1.000 各単位
	単価					
	*** S単 - 23号 ***					
	AP1基礎杭打設		本		1.000 本	当たり算出

事業名	広域営農団地震道整備事業 徳島東部4期地区				
工事名	R8徳耕 広域 徳島東部4期 1の5工区路床工事				

コード	名称	数量	単位	単価	金額	備考
	ダウサホ-ルマ工 B工法(ホ-リングマシン工法),鋼管杭,30kW級,モルタル,430<(D) 510, L 10			基本給時間:8.0 深夜時間:0.0 時間的制約:なし 夜間制約作業時間:0.0	超勤時間:0.0 週休:月単位 制約作業時間:0.0	
	1)施工区分 2)掘削用クレーン区分	B工法(ホ-リングマシン工法) -				
	3)ホ-リングマシン規格 4)補助クレーン区分	30kW級 なし				
	5)杭区分 6)継杭区分	鋼管杭 立継溶接				
	7)中詰材料 8)設計杭径の入力(D2)(mm)	モルタル				
	9)杭、防護柵支柱の単価入力(円/本) 10)丸外の単価入力(円/m3)					
	11)コンクリートの単価入力(円/m3) 12)購入土の単価入力(円/m3)					
	13)削孔径の入力(D1)(mm) 14)設計杭径(mm)	430<(D) 510				
	15)砂質土 L1(m/本) 16)レキ質土 L2(m/本)	3.4m 0.0m				
	17)粘性土 L3(m/本) 18)岩塊玉石 L4(m/本)	0.0m 0.0m				
	19)軟岩 L5(m/本) 20)中硬岩 L6(m/本)	0.0m 5.3m				
	21)硬岩 L7(m/本) 22)掘削長L(m)	0.0m L 10				
	23)鋼管 杭長及び溶接回数(標準) 26)鋼管規格(mm)	12m<L 24m 1回 400以上500未満				
	27)溶接回数の加減数 28)鋼管板厚(mm)	標準 ~14				
	29)空気圧縮機長期割引区分(賃料機械)					
	土木一般世話役			0.900		人
	とび工			0.900		人

事業名	広域営農団地農道整備事業 徳島東部4期地区				
工事名	R8徳耕 広域 徳島東部4期 1の5工区路床工事				

コード	名称	数量	単位	単価	金額	備考
	特殊作業員	0.900	人			
	普通作業員	1.800	人			
	溶接工	0.900	人			
	ダウガホ-ルマ[空圧式]	1.240	供用日			<損料>
	空気圧縮機[可般式・エンジン駆動・～低騒・排対(～3次)]	3.590	日			<賃料>
	空気圧縮機[可般式・エンジン駆動・～超低・排対(～2次)]	1.200	日			<賃料>
	軽油 ハ-トル給油	361.000	L			
	ホ-リングマシン[大口徑]	1.200	供用日			<損料>
	諸雑費	0.290				
	中詰材(モルタル)	2.700	m3			
	鋼管杭	1.000	本			計上無し
	合計					算出数量 1.000本
	単価		本			
	*** S単 - 24号 ***					
	AP2基礎杭打設		本		1.000本	当たり算出
	ダウガホ-ルマ工 B工法(ホ-リングマシン工法), 鋼管杭, 30kW級, モルタル, 430 < (D) 510,			基本給時間:8.0 深夜時間:0.0	超勤時間:0.0 週休:月単位	
	L 10			時間の制約:なし 夜間制約作業時間:0.0	制約作業時間:0.0	

事業名	広域営農団地農道整備事業 徳島東部4期地区
工事名	R8徳耕 広域 徳島東部4期 1の5工区路床工事

コード	名称	数量	単位	単価	金額	備考
1)施工区分		B工法(ボ-リングマシン工法)				
2)掘削用クレーン区分		-				
3)ボ-リングマシン規格		30kW級				
4)補助クレーン区分		なし				
5)杭区分		鋼管杭				
6)継杭区分		立継溶接				
7)中詰材料		モルタル				
8)設計杭径の入力(D2)(mm)						
9)杭、防護柵支柱の単価入力(円/本)						
10)モルタルの単価入力(円/m3)						
11)コンクリートの単価入力(円/m3)						
12)購入土の単価入力(円/m3)						
13)削孔径の入力(D1)(mm)						
14)設計杭径(mm)		430<(D) 510				
15)砂質土 L1(m/本)		1.6m				
16)レキ質土 L2(m/本)		0.0m				
17)粘性土 L3(m/本)		0.0m				
18)岩塊玉石 L4(m/本)		0.0m				
19)軟岩 L5(m/本)		0.0m				
20)中硬岩 L6(m/本)		4.6m				
21)硬岩 L7(m/本)		0.0m				
22)掘削長L(m)		L 10				
23)鋼管 杭長及び溶接回数(標準)		L 12m 0回				
26)鋼管規格(mm)		400以上500未満				
27)溶接回数の加減数		標準				
28)鋼管板厚(mm)		~14				
29)空気圧縮機長期割引区分(賃料機械)						
土木一般世話役				0.700		人
とび工				0.700		人
特殊作業員				0.700		人
普通作業員				1.400		人

事業名	広域営農団地農道整備事業 徳島東部4期地区				
工事名	R8徳耕 広域 徳島東部4期 1の5工区路床工事				

コード	名称	数量	単位	単価	金額	備考
	溶接工	0.700	人			
	ダウガホ-ルマ[空圧式]	0.970	供用日			<損料>
	空気圧縮機[可般式・エンジン駆動・～低騒・排対(～3次)]	2.790	日			<賃料>
	空気圧縮機[可般式・エンジン駆動・～超低・排対(～2次)]	0.930	日			<賃料>
	軽油 ハ-トル給油	281.000	L			
	ホ-リングマシ[大口径]	0.900	供用日			<損料>
	諸雑費	0.290				
	中詰材(モルタル)	1.900	m3			
	鋼管杭	1.000	本			計上無し
	合計					算出数量 1.000 本
	単価		本			
	*** S単 - 25号 ***					
	足場工		掛m ²		100.000 掛m ²	当たり算出
	足場工 あり,単管,なし			基本給時間:8.0 深夜時間:0.0	超勤時間:0.0 週休:月単位	
	1)足場区分 2)安全ネット区分	単管 あり		時間的制約:なし 夜間制約作業時間:0.0	制約作業時間:0.0	
	3)長期割引単価区分(賃料機械)	なし				
	土木一般世話役	1.900	人			

事業名	広域営農団地農道整備事業 徳島東部4期地区				
工事名	R8徳耕 広域 徳島東部4期 1の5工区路床工事				

コード	名称	数量	単位	単価	金額	備考
	とび工	8.400	人			
	普通作業員	1.800	人			
	ラフレソールン[油圧伸縮ゾブ型・～低騒・排対型(～2014)]	0.800	日			<賃料>
	諸雑費	0.270				
	合計					算出数量 100.000 掛m ²
	単価		掛m ²			
	*** S単 - 26号 ***					
	鋼管杭		kg		1.000 kg	当たり算出
	鋼管杭 SKK490 エキストラ加工込み, ガーダー形式, 鋼管, ,			基本給時間:8.0 深夜時間:0.0	超勤時間:0.0 週休:補正なし	
	1)材料(鋼材)コード			時間的制約:なし	制約作業時間:0.0	
	2)材料規格	SKK490 エキストラ加工込み		夜間制約作業時間:0.0		
	3)形式区分の選択	ガーダー形式				
	4)材料名	鋼管				
	5)割増区分					
	6)材料割増率(%)					
	鋼管杭 SKK490 エキストラ加工込み	1.000	kg			
	合計					算出数量 1.000 kg
	単価		kg			
	スクラップ ヘビーH1	1.000	kg			

事業名	広域営農団地農道整備事業 徳島東部4期地区
工事名	R 8 徳耕 広域 徳島東部4期 1の5工区路床工事

コード	名称(規格)	数量	単位	単価	金額	備考
	*** T単 - 1号 ***					
	現場塗装		m ²		100.000 m ²	当たり算出
	外面F-13 有機ジンクリッチペイント	60.000	kg			[1] S単 11号
	.. ジンクリッチプライマー用シンナー	7.000	L			[2] S単 12号
	.. 橋りょう塗装工	6.700	人			[3] S単 3号
	変性エポキシ樹脂塗料下塗	40.000	kg			[4] S単 13号
	.. エポキシ樹脂塗料下塗シンナー	4.800	L			[5] S単 14号
	.. 橋りょう塗装工	6.700	人			[6] S単 3号
	ふっ素樹脂塗料用中塗	14.000	kg			[7] S単 15号
	.. ふっ素樹脂塗料用シンナー中塗り用	1.600	L			[8] S単 16号
	.. 橋りょう塗装工	3.300	人			[9] S単 3号
	ふっ素樹脂塗料上塗	12.000	kg			[10] S単 17号
	.. ふっ素樹脂塗料用シンナー上塗り用	1.400	L			[11] S単 18号
	.. 橋りょう塗装工	3.300	人			[12] S単 3号
	雑品 集計対象任意指定用 集計対象明細：([3]+[6]+[9]+[12])	0.280				
	合 計					算出数量 100.000 m ²
	単 価		m ²			

事業名	広域営農団地震道整備事業 徳島東部4期地区
工事名	R8徳耕 広域 徳島東部4期 1の5工区路床工事

コード	名称(規格)	数量	単位	単価	金額	備考
	*** T単 - 2号 ***					
	現場プラスト処理		m ²		15.000 m ²	当たり算出
	現場プラスト 材工共	1.000	m ²			S単 10号 算出数量 15.000 m ²
	合計					
	単価		m ²			
	*** T単 - 3号 ***					
	現場溶接		m		1.000 m	当たり算出
	橋りょう世話役	0.050	人			[1] S単 4号
	橋りょう特殊工	0.200	人			[2] S単 5号
	雑品 集計対象任意指定用 集計対象明細：([1]+[2])	0.140				
	合計					算出数量 1.000 m
	単価		m			
	*** T単 - 4号 ***					

事業名	広域営農団地農道整備事業 徳島東部4期地区				
工事名	R8徳耕 広域 徳島東部4期 1の5工区路床工事				

コード	名称(規格)	数量	単位	単価	金額	備考
	杭頭ブロック設置		基		1.000 基	当たり算出
	橋りょう世話役	1.429	人			[1] S単 4号
	橋りょう特殊工	4.286	人			[2] S単 5号
	普通作業員	1.429	人			[3] S単 6号
	雑品 集計対象任意指定用 集計対象明細：([1]+[2]+[3])	0.010				
	合計					算出数量 1.000 基
	単価		基			
	*** T単 - 5号 ***					
	支保工足場工		空m3		100.000 空m3	当たり算出
	支保工足場工 YTロック同等品以上..	1.000	空m3			S単 22号 算出数量 100.000 空m3
	合計					算出数量 100.000 空m3
	単価		空m3			
	*** T単 - 6号 ***					
	工場プラスト加工		m ²		100.000 m ²	当たり算出

事業名	広域営農団地農道整備事業 徳島東部4期地区				
工事名	R8徳耕 広域 徳島東部4期 1の5工区路床工事				

コード	名称(規格)	数量	単位	単価	金額	備考
K16281	製作副資材 溶接材料込み		ton	18,200		X単 1号
K96001	鋼管杭 SKK490 エキストラ加工込み		kg	287		S単 26号
P96001	工場塗装 C-5		m ²	17,500		S単 9号
P96002	杭先端穴明工 3カ所/本		箇所	5,000		S単 19号
P96003	鋳鋼杭頭ブロック		個	280,000		S単 7号
P96004	現場プラスト 材工共		m ²	381,000		S単 10号
P96005	支保工足場工 YTロック同等品以上		空m3	1,330,000		S単 22号
P96006	可動ゴム支承装置 205 x 43(W=112.8kg)		個	662,000		S単 8号
P96007	可動ゴム支承装置取付		個	116,000		S単 20号
P96008	有機ジンクリッチペイント		kg	1,650		S単 11号
P96009	ジンクリッチプライマー用シンナー		L	840		S単 12号
P96010	変性エポキシ樹脂塗料下塗		kg	1,500		S単 13号
P96011	エポキシ樹脂塗料下塗シンナー		L	850		S単 14号
P96012	ふっ素樹脂塗料用中塗		kg	1,740		S単 15号
P96013	ふっ素樹脂塗料用シンナー中塗り用		L	850		S単 16号
P96014	ふっ素樹脂塗料上塗		kg	5,640		S単 17号
P96015	ふっ素樹脂塗料用シンナー上塗り用		L	960		S単 18号
P96016	鋼管杭輸送費		式	69,803		S単 21号

見積単価一覧表

工事名	R 8 徳耕 広域 徳島東部 4 期 1 の 5 工区路床工事			
名称	規格	単位	単価	備考
鋼管杭工場塗装工	C-5系	m2	17,500	
杭先端穴明工	3 箇所/本	箇所	5,000	
鋳鋼杭頭ブロック	φ 500×14mm用	個	280,000	
現場ブラスト	現場塗装 F-13、F-14 溶接部	m2	381,000	15m2当たり
支保工足場	YTロック同等品以上	空m3	1,330,000	100空m3当たり
可動ゴム支承装置	φ 205×43 (W=112.8kg)	組	662,000	
ゴム支承装置設置		個	116,000	
鋼管杭輸送費		式	69,803	L=28.4 k m

数量総括表

工種	名称	規格	規格	単位	数量	備考
栈道工						
起点側資材費						
	鋼管杭	SKK490	φ500.0x 14.0t	ton	3.864	
	現場継手			箇所	3.0	
	現場溶接用部材			ton	0.009	
	吊り金具	PL-120x12x100		ton	0.004	
	鋳鋼杭頭ブロック	φ500×14mm用		個	2.0	
終点側資材費						
	可動ゴム支承装置	弾性荷重支持板	P2-R	基	3.0	
杭塗装費						
	工場塗装	C-5相当		m2	20.8	
	現場プラスト			m2	1.8	
	現場塗装	F-13		m2	1.8	
杭打設費						
	ダウンザホール 削孔 φ600	砂質土4.99m	中硬岩9.81m	本	2.0	
	モルタル	(1:2)		m3	4.1	
	杭建込芯出し			本	2.0	
	杭頭切断	ガス溶断		m	3.1	
	継手溶接	杭継ぎ部(地中)		m	1.6	0.5*3.14
	杭先端穴明け	φ200		本	2.0	3カ所/本
	杭頭ブロック設置			基	2.0	
支承設置費						
	ゴム支承設置			基	3.0	
輸送費						
	鋼管杭輸送費			ton	3.864	ミルメーカー～工場
	資材輸送費			ton	4.147	工場～現地
仮設費						
	支保工足場	YTロック同等品		空m3	122.0	
	単管足場			掛m2	312.0	

§2. 杭基礎工

2.1. 杭材料

(1). 鋼管杭

1). 鋼管杭 $\phi 500.0$

※上杭は余長500mmを加算する

杭番号	列	板厚 (mm)	材質	杭長 (m)					単位重量 (kg/m)	重量 (tf)	継手箇所	
				上杭	中杭	下杭	余長	全長			地上	地中
AP1	山	14.0	SKK490	4.00	6.00	3.50	0.50	14.00	168.0	2.352	-	2
AP2	谷	14.0	SKK490	5.50	-	3.00	0.50	9.00	168.0	1.512	-	1
合計								23.00		3.864	-	3

				現場継手		SKK490		SKK400		
				地上	地中	重量		重量		本数
			9.0	-	-	-	t	-	t	-
			12.0	-	-	-	t	-	t	-
			14.0	-	3	3.864	t	-	t	2
			16.0	-	-	-	t	-	t	-
			19.0	-	-	-	t	-	t	-
合計						3.864	t	-	t	○
杭長				1 m未満		-	t	-	t	
				1 m以上 2 m未満		-	t	-	t	
				2 m以上 3 m未満		-	t	-	t	
				3 m以上 6 m未満		1.848	t	-	t	
				6 m以上 12 m以下		2.016	t	-	t	
				12 m越え		-	t	-	t	

(2). 付属品

1). 現場溶接用部材

3 kg/箇所

杭継ぎ部

=

3 箇所

杭頭ブロック部

=

0 箇所

合計

=

3 箇所

3 kg/箇所 x 3 箇所

=

9 kg

2). 吊り金具

PL-120x12x100

2 箇所/本

2 箇所/本 x 2 本

=

4 箇所

120 x 12 x 100 x 7.85 tf/m³ / 10⁶

=

1 kg/箇所

1.00 kg/箇所 x 4 箇所

=

4 kg

2.2. 塗装面積

(1). 塗装仕様

一般部 : 工場塗装 (C-5相当)
 継手部 : 現場塗装 (F-13)

C-5相当 :工場塗装 一般外面用

工程	塗料名	色	標準使用量	目標膜厚	塗装方法	塗装間隔	
			g/m ²	(μ m/回)			
製作工場	素地調整	ブラスト処理 ISO Sa2 1/2					4時間以内
	下塗	無機ジंकリッチペイント	グレー	600	75	スプレー	2日～10日
	ミストコート	エポキシ樹脂塗料 下塗	ダーク ブラウン	160	—	スプレー	1日～10日
	下塗	エポキシ樹脂塗料 下塗	赤さび	540	120	スプレー	1日～10日
	中塗	フッ素樹脂塗料用中塗	指定色 (淡目)	170	30	スプレー	1日～10日
	上塗	フッ素樹脂塗料上塗	指定色	140	25	スプレー	

F-13仕様(C-5系) :現場塗装 溶接部

工程	塗料名	色	標準使用量	目標膜厚	塗装方法	塗装間隔	
			g/m ²	(μ m/回)			
現場塗装	素地調整	ブラスト処理 ISO Sa2 1/2					4時間以内
	下塗	有機ジंकリッチペイント	グレー	600	75	スプレー	1～10日
				各300(2回)	75	はけ	
	下塗	変性エポキシ樹脂 塗料下塗	黒	240	60	スプレー	1～10日
				200	60	はけ	
	下塗	変性エポキシ樹脂 塗料下塗	赤さび	240	60	スプレー	1～10日
				200	60	はけ	
	中塗	フッ素樹脂塗料用 中塗	指定色 (淡目)	170	30	スプレー	1～10日
				140	30	はけ	
	上塗	フッ素樹脂塗料 上塗	指定色	140	25	スプレー	
120				25	はけ		

※塗装色はメーカーにより若干違いがある。上表の記載は参考であり、都度メーカーに確認のこと。

(2). 充填モルタル量 (1 : 2)

杭番号	列	削孔径 (mm)	単位体積 (m ³ /m)	充填長 (m)	モルタル体積 (m ³)	備考
AP1	山	600.0	0.283	8.62	2.4	
AP2	谷	600.0	0.283	6.18	1.7	
合計				14.80	4.1	

(3). 杭建込み・芯出し = 2 本

(4). 杭頭切断
 $0.5000 \times \pi \times 2$ = 3.1 m

(5). 現場溶接

1). 杭継ぎ部(気中部)

$\phi 500.0 \times 9.0$ = - 箇所
 $\phi 500.0 \times 12.0$ = - 箇所
 $\phi 500.0 \times 14.0$ = - 箇所
合計 = - 箇所

2). 杭継ぎ部(地中部)

$\phi 500.0 \times 9.0$ = - 箇所
 $\phi 500.0 \times 12.0$ = - 箇所
 $\phi 500.0 \times 14.0$ = 3 箇所
合計 = 3 箇所

3). 杭継ぎ部(気中部)(すみ肉溶接6mm換算)

$\phi 500.0 \times 9.0$ $0.5000 \times \pi \times - \times 4.83$ (換算率) = - m
 $\phi 500.0 \times 12.0$ $0.5000 \times \pi \times - \times 8.57$ (換算率) = - m
 $\phi 500.0 \times 14.0$ $0.5000 \times \pi \times - \times 9.90$ (換算率) = - m
合計 = - m

(6). 杭先端穴明け工

杭1本当り : 3箇所(穴径 $\phi 200\text{mm}$) = 2 本

(7). 塗装杭長輸送重量

鋼管杭 φ500.0

※上杭は余長500mmを加算する

杭 番号	列	板厚 (mm)	材質	塗 装 杭 長 (m)					単位重量 (kg/m)	塗装杭重量 (tf)
				上杭	中杭	下杭	余長	全長		
AP1	山	14.0	SKK490	4.00	6.00	-	0.50	10.50	168.0	1.764
AP2	谷	14.0	SKK490	5.50	-	-	0.50	6.00	168.0	1.008
合計								16.50		2.772

4). 鑄鋼杭頭ブロック

【個】

	主桁	横桁	縦桁	支柱材	水平材	杭頭 ブロック		合 計
φ 500 × 9mm用						-		-
φ 500 × 12mm用						-		-
φ 500 × 14mm用						2		2
φ 500 × 16mm用						-		-
φ 500 × 19mm用						-		-
φ 500 × 22mm用						-		-
合 計	-	-	-	-	-	2		2

重量の算出

φ 500 × 9mm用	-	×	133 kg/個	=	- kg
φ 500 × 12mm用	-	×	134 kg/個	=	- kg
φ 500 × 14mm用	2	×	135 kg/個	=	270 kg
φ 500 × 16mm用	-	×	162 kg/個	=	- kg
φ 500 × 19mm用	-	×	163 kg/個	=	- kg
φ 500 × 22mm用	-	×	164 kg/個	=	- kg
合計=					270 kg

5). 塗装面積集計表

【m²】

項目	主桁	横桁	縦桁	支柱材	水平材	杭頭ブロック	合計
B: 一般部 塗装面積 外面 塗装						-	
C: 内面 塗装						-	
F: 添接部 塗装面積 外面 塗装						-	
G: 内面 塗装						-	
J: 無機ジンク						-	
H: ボルト 塗装面積 外面 塗装						-	
I: 内面 塗装						-	
L: 有機ジンク						-	
D: 溶接部 塗装面積 外面 塗装						1.17	1.2
E: 内面 塗装						-	-
M: 桁上部 塗装面積 外面 塗装						-	
N: 内面 塗装						-	
K: ソールプレート部面積 無機ジンク						-	

【電算記号】

A = プラスト面積

B = 一般部外面塗装(工場)

C = 一般部内面塗装(工場)

D = 一般部外面塗装(現場)

E = 一般部内面塗装(現場)

F = 添接部外面(現場)

G = 添接部内面(現場)

H = ボルト外面(現場)

I = ボルト内面(現場)

J = 添接部無機ジンクリッチペイント(工場)

K = 無機ジンクリッチペイント30 μ m(工場)

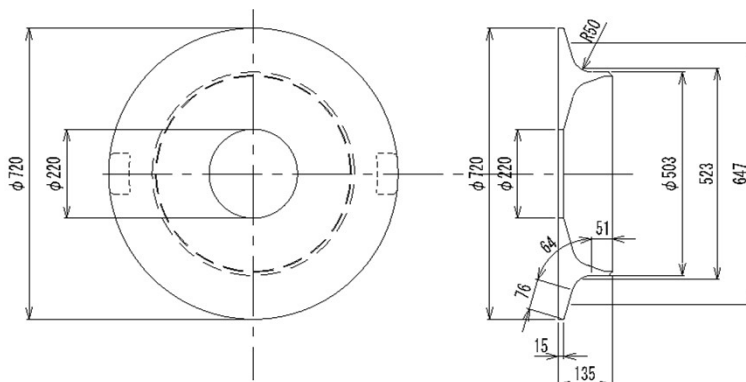
L = 有機ジンクリッチペイント(現場)

M = 桁上部外面塗装(現場)

N = 桁上部内面塗装(現場)

・ 鑄鋼杭頭ブロック塗装面積の算出

t=9mm~14mm用 塗装面積根拠図



< 塗装面積 >

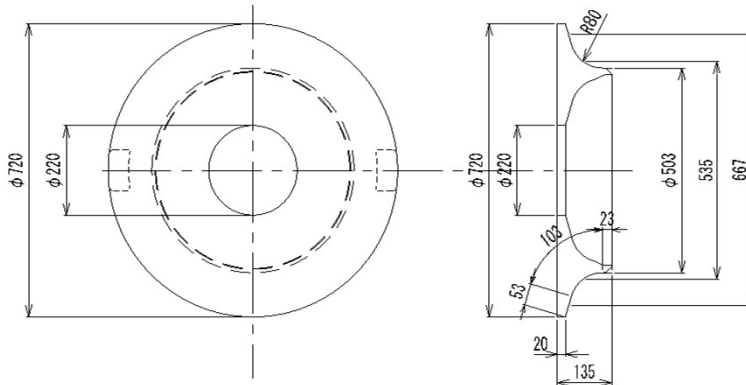
上側平面	$0.72^2 \times \pi / 4 - 0.5^2 \times \pi / 4$	= 0.211
側面 1	$0.72 \times \pi \times 0.015$	= 0.034
側面 2	$0.503 \times \pi \times 0.051$	= 0.081
下側平面 1	$0.523 \times \pi \times 0.064$ (円弧長)	= 0.105
下側平面 2	$0.647 \times \pi \times 0.076$	= 0.154

合計 = 0.585m²

溶接部塗装面積(外面) = 2 × 0.585 m²/個数 = 1.17 m²

溶接部塗装面積(内面) = - × 0.585 m²/個数 = - m²

t=16mm~22mm用 塗装面積根拠図



< 塗装面積 >

上側平面	$0.72^2 \times \pi / 4 - 0.5^2 \times \pi / 4$	= 0.211
側面 1	$0.72 \times \pi \times 0.020$	= 0.045
側面 2	$0.503 \times \pi \times 0.023$	= 0.036
下側平面 1	$0.535 \times \pi \times 0.103$ (円弧長)	= 0.173
下側平面 2	$0.667 \times \pi \times 0.053$	= 0.111

合計 = 0.576m²

溶接部塗装面積(外面) = - × 0.576 m²/個数 = - m²

溶接部塗装面積(内面) = - × 0.576 m²/個数 = - m²

§ 7. 仮 設 工

7.1. 支保工足場工

(1) 断面積

$$(2.497 \times 2.743 + 5.525 \times 3.656) = 27.049 \text{ m}^2$$

(2) 延長

$$(3.656 + 0.725 + 3.656 + 0.942 + 5.484 + 2.742 \\ + 0.887 + 2.742 + 0.69 + 5.484) \div 2 = 13.504 \text{ m}$$

(3) 支保工足場

$$= \underline{\underline{121.7 \text{ 空m}^3}}$$

7.2. 単管足場工

(1) 総足場

次頁表より

$$= \underline{\underline{311.7 \text{ 掛m}^2}}$$

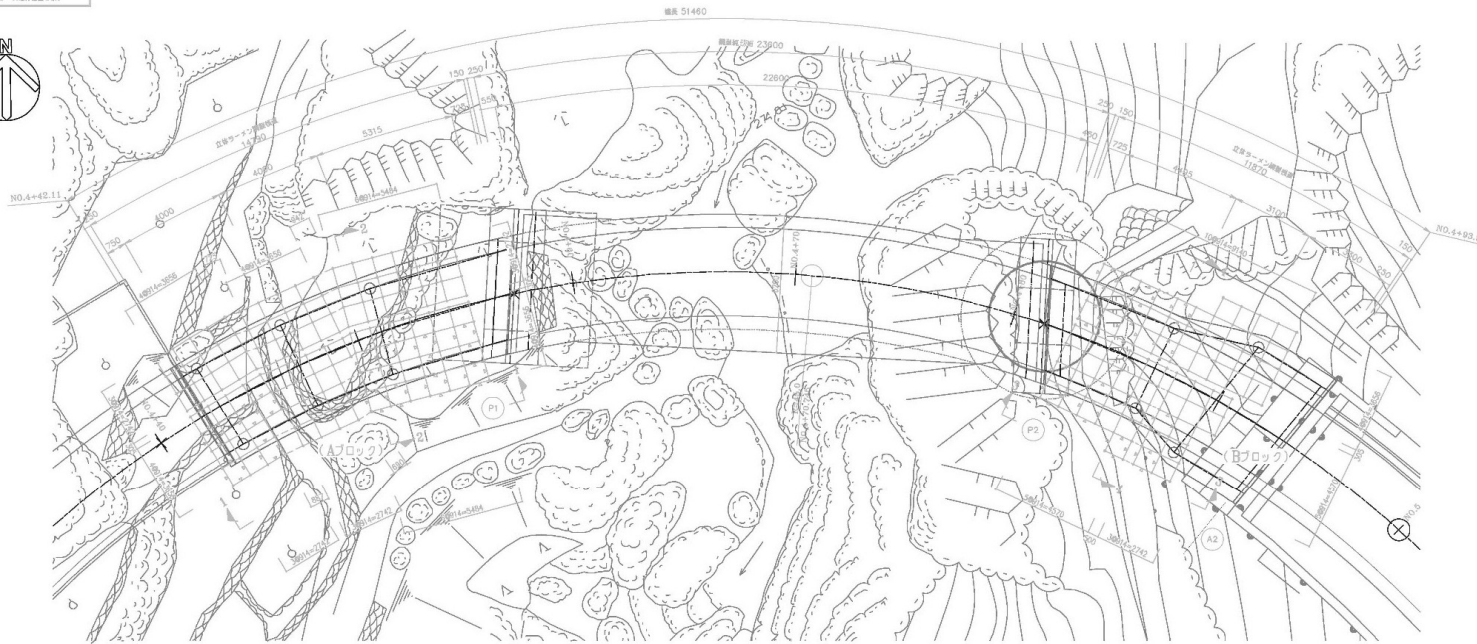
		AC1	AC2	AC3	AC4	摘要	
縦断方向	1列目 (AG1桁)	足場高	10.436	12.489			①=杭突出長(桁下まで)
		縦断方向平均高	-	11.463			②=縦断方向平均値
		縦断方向設置長	-	4.921			③=縦断方向長(AG1桁)
		単管足場面積	-	56.409			④=②×③
	2列目 (AG1桁)	足場高	10.436	12.489			①=杭突出長(桁下まで)
		縦断方向平均高	-	11.463			②=縦断方向平均値
		縦断方向設置長	-	4.921			③=縦断方向長(AG1桁)
		単管足場面積	-	56.409			④=②×③
	3列目 (AG3桁)	足場高	12.509	12.969			①=杭突出長(桁下まで)
		縦断方向平均高	-	12.739			②=縦断方向平均値
		縦断方向設置長	-	4.477			③=縦断方向長(AG3桁)
		単管足場面積	-	57.033			④=②×③
	4列目 (AG3桁)	足場高	12.509	12.969			①=杭突出長(桁下まで)
		縦断方向平均高	-	12.739			②=縦断方向平均値
		縦断方向設置長	-	4.477			③=縦断方向長(AG3桁)
		単管足場面積	-	57.033			④=②×③
小計		-	226.884			⑤=④の合計	
横断方向	足場高平均設置高		10.473	11.729			⑥=①の平均値-1.0m
	足場設置幅(杭前面)		-	2.500			⑦=参考図より
	" (杭後面)		2.500	2.500			⑧=参考図より
	" (合計)		2.500	5.000			⑨=⑦+⑧
	横断方向単管足場面積		26.181	58.645			⑩=⑥×⑨
合計		26.181	285.529			⑪=⑤+⑩	
単管足場面積		311.7					

※1. ① : 1.0m以下は設置しない。

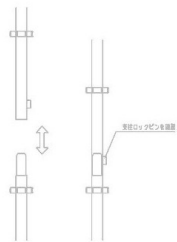
杭施工時足場図 (その1) S=1:100 (A、Bブロック)

平面図 S=1/100 (A3版 S=1/200)

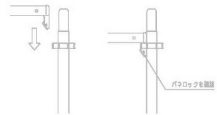
凡 例	
◆	YTロックを示す
▽	ブレース脚付位置を示す



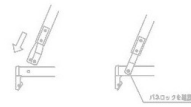
支柱接続部詳細図 S=1/10
(A3: S=1/20)



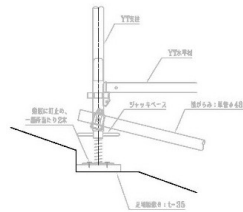
水平材接続部詳細図 S=1/10
(A3: S=1/20)



ブレース接続部詳細図 S=1/10
(A3: S=1/20)



YTロック足元詳細図 S=1/10
(A3: S=1/20)



YTステージ頭部詳細図 S=1/20
(A3: S=1/40)

